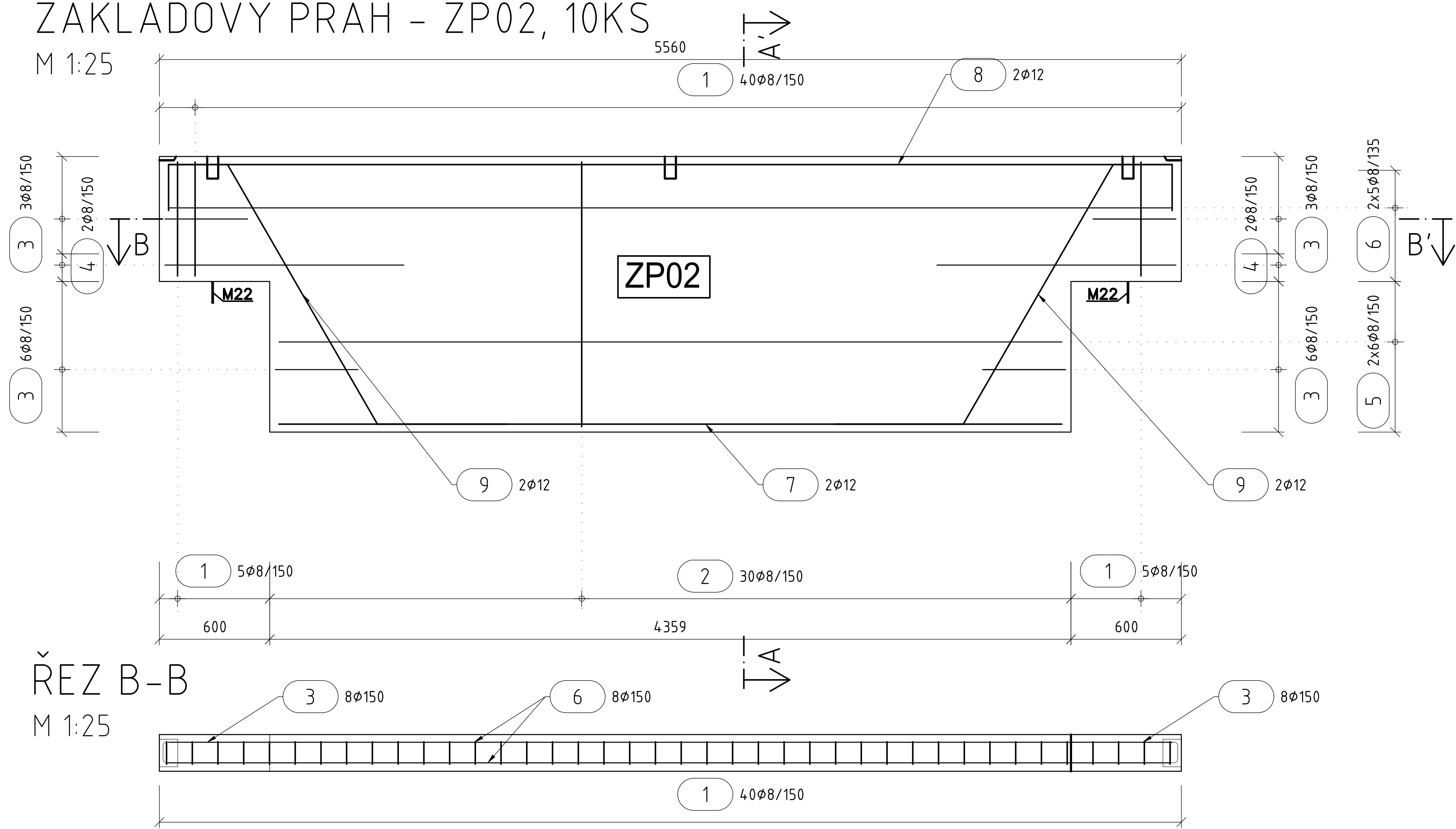


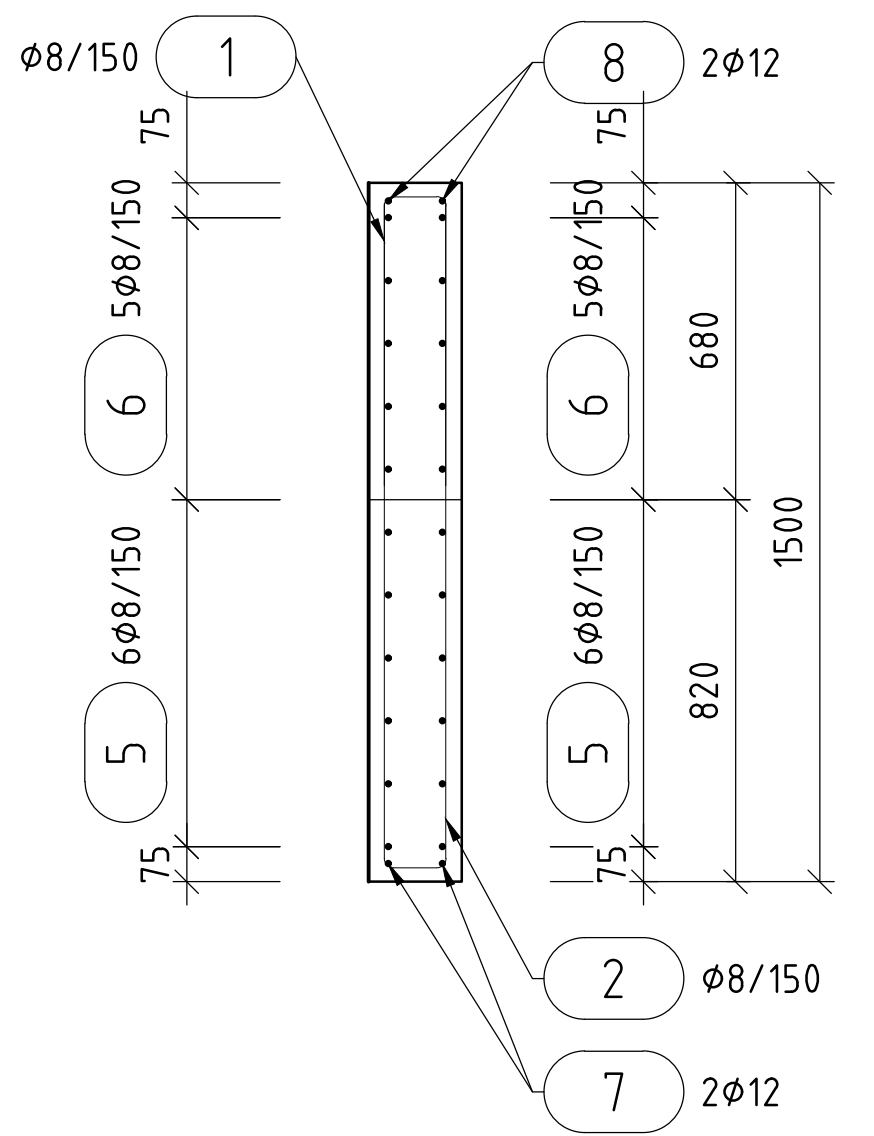
ZÁKLADOVÝ PRÁH - ZP02, 10KS

M 1:25



ŘEZ A-A

M 1:25

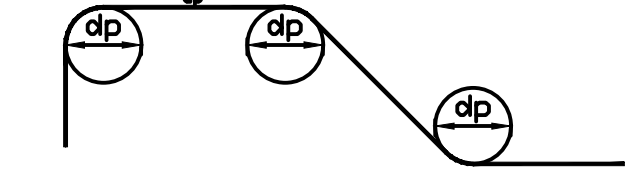


POZNÁMKY:

- Rozměry a polohy všech prostupů je nutno koordinovat se stavební částí a profesem TZB.
- Panely se uloží do maltového lože na kalichy a zakotví pomocí smykových trnů do předvrtaných otvorů do cementové malty.
- Ke sloupům se panely přivaří přes kotevní plechy.
- Stykací délka výztuže je min. 50 profilů.
- Výztuž přecházející z bednění a v otvorech krátit na místě.
- Hmotnost bet. výztuže a objem betonu platí pro jeden prvek. Celkové množství jsou vykazované v celkovém výkazu materiálu.

TATO DOKUMENTACE NESLOUŽÍ PRO ZHOTOVENÍ DÍLA. JE NUTNÉ ZHOTOVIT DÍLENSKOU DOKUMENTACI.

OHYBY VÝZTUŽE (SCHEMA)



průměr výztuže $d \leq 16\text{mm}$ - průměr ohybu $d=4dr$
průměr výztuže $d > 16\text{mm}$ - průměr ohybu $d=7dr$
všechny rozměry ohýbaných prutů jsou vnější rozměry

OCEL: BET.: B500B

BETON: C30/37 XC2, XA2, XF2

KRYTÍ: c=35 mm

VÝKAZ VÝZTUŽE							
Základový práh - typický díl	POL.	KS	Ds	L	DÉLKA PO PRŮMĚRECH Ds [mm] B500B		
	-	-	[mm]	[m]	Ds = 8	Ds = 12	Ds = 16
	1	50	8	1,360	68		
	2	30	8	2,970	89,1		
	3	18	8	1,000	18		
	4	4	8	2,600	10,4		
	5	12	8	4,260	51,12		
	6	10	8	5,460	54,6		
	7	2	12	4,260		8,52	
	8	2	12	5,460		10,92	
	9	4	12	2,900		11,6	
DÉLKA CELKEM				[m]	291,22	31,04	0
JEDN. HMOTNOST				[kg/m]	0,395	0,888	1,578
HMOTNOST				[kg]	114,9	27,6	0,0
HMOTNOST CELKEM - 1 KS				[kg]	142		
HMOTNOST CELKEM S REZERVOU				[kg]	150		
HMOTNOST BETONÁŘSKÉ VÝZTUŽE ZÁKLADOVÝCH PRAHŮ POD CELOU HALOU (JIŽNÍ POHLED 44,14m, ZÁPADNÍ POHLED 23,01m, VÝCHODNÍ POHLED 23,01m)							
DÉLKA TYPICKÉHO DÍLU ZÁKLADOVÉHO PRAHU JE 5,560m					26,9	kg/m	
UVAŽOVANÁ DÉLKA ZÁKLADOVÝCH PRAHŮ POD CELOU HALOU JE 90,16m					2 425,8	kg	

název stavby

Víceúčelová sportovní hala -TRÉNINK. HALA

areál " Klimeška" Kutná Hora

místo stavby
K.Ú.Kutná Hora,p.č.3336,3337/1,3340,3341,3337/14

generální projektant

PROJEKČNÍ KANCELÁŘ
Číslo zakázky **494**

hl. architekt projektu
Ing.arch.Irena Pátková, Ing.arch.Jitka Paroubková

revize
datum

hlavní inženýr projektu
ING. JIŘÍ OPAT

odpovědná osoba
ING. MIROSLAV CÍSAŘ Csc

vyraboval
Ing. David Malina

kontroloval
Ing. Martin Kovář, Ph.D.

stupeň dokumentace
DOKUMENTACE PRO PROVEDENÍ STAVBY

část
D - DOKUMENTACE STAVBY

stavební objekt
SO 22

profesní díl
02 - STAVEBNĚ-KONSTRUKČNÍ ŘEŠENÍ

název přílohy
ZÁKLADOVÝ PRÁH - VÝZTUŽ

datum
06/2018

měřítka

formát
x A4

paré

část
objekt
díl
příloha
revize

D1.S0.22.02.602 01